



АДМИНИСТРАЦИЯ ГОРОДА ПЕРМИ  
ДЕПАРТАМЕНТ ЗЕМЕЛЬНЫХ ОТНОШЕНИЙ

РЕШЕНИЕ

о размещении объектов № 603 от 05.04.2019

г. Пермь, ул. Сибирская, 15

Департамент земельных отношений администрации города Перми в соответствии с пунктом 3 статьи 39.36 Земельного кодекса Российской Федерации, Положением о порядке и условиях размещения объектов на землях или земельных участках, находящихся в государственной или муниципальной собственности, на территории Пермского края без предоставления земельных участков и установления сервитутов, утвержденным постановлением Правительства Пермского края от 22.07.2015 № 478-п разрешает Логичу Сергею

**размещение объекта:** проезды, в том числе вдольтрассовые, и подъездные дороги, для размещения которых не требуется разрешения на строительство

**способ размещения объекта:** наземный

**на землях:** государственная собственность на которые не разграничена

**на срок** 11 месяцев

**местоположение:** г. Пермь, Дзержинский район, ш. Космонавтов, 44.

Территория, согласно схеме, расположена в зонах с особыми условиями использования территорий: частично охранный зона объектов электроветового хозяйства, частично охранный зона тепломагистрали М2-04 от ТЭЦ-9 по ул. Леонова, Шахтерской, Танкистов, Крисанова с распределительными тепломагистралями и разводящими тепловыми сетями города, включая павильоны задвижек (ТСК), приаэродромная территория аэродрома аэропорта Большое Савино; в прочих зонах ограничений: водоохранная зона, прибрежная защитная полоса.

Логичу С.В.:

1. Соблюдать правила охраны электрических сетей, установленные постановлением Правительства Российской Федерации от 24.02.2009 № 160 «О порядке установления охранных зон объектов электросетевого хозяйства и особых условий использования земельных участков, расположенных в границах таких зон».

2. Соблюдать типовые правила охраны коммунальных тепловых сетей, утвержденные Приказом Министерства архитектуры, строительства и жилищно-коммунального хозяйства Российской Федерации от 17.08.1992 № 197.

3. Соблюдать правила охранных зон воздушного пространства, установленные постановлением Правительства Российской Федерации от 11.03.2010 № 138 «Об утверждении Федеральных правил использования воздушного пространства Российской Федерации».

4. Соблюдать правила водоохранной зоны и прибрежной защитной полосы, установленные статьей 65 Водного кодекса Российской Федерации.

**Приложение:** схема предполагаемых к использованию земель или части земельного участка с координатами поворотных точек границы земельного участка (на 1 л. в 1 экз.).

Начальник отдела предоставления  
земельных участков по работе  
с юридическими лицами



Н.М. Санникова

# Схема предполагаемых к использованию земель или части земельного участка

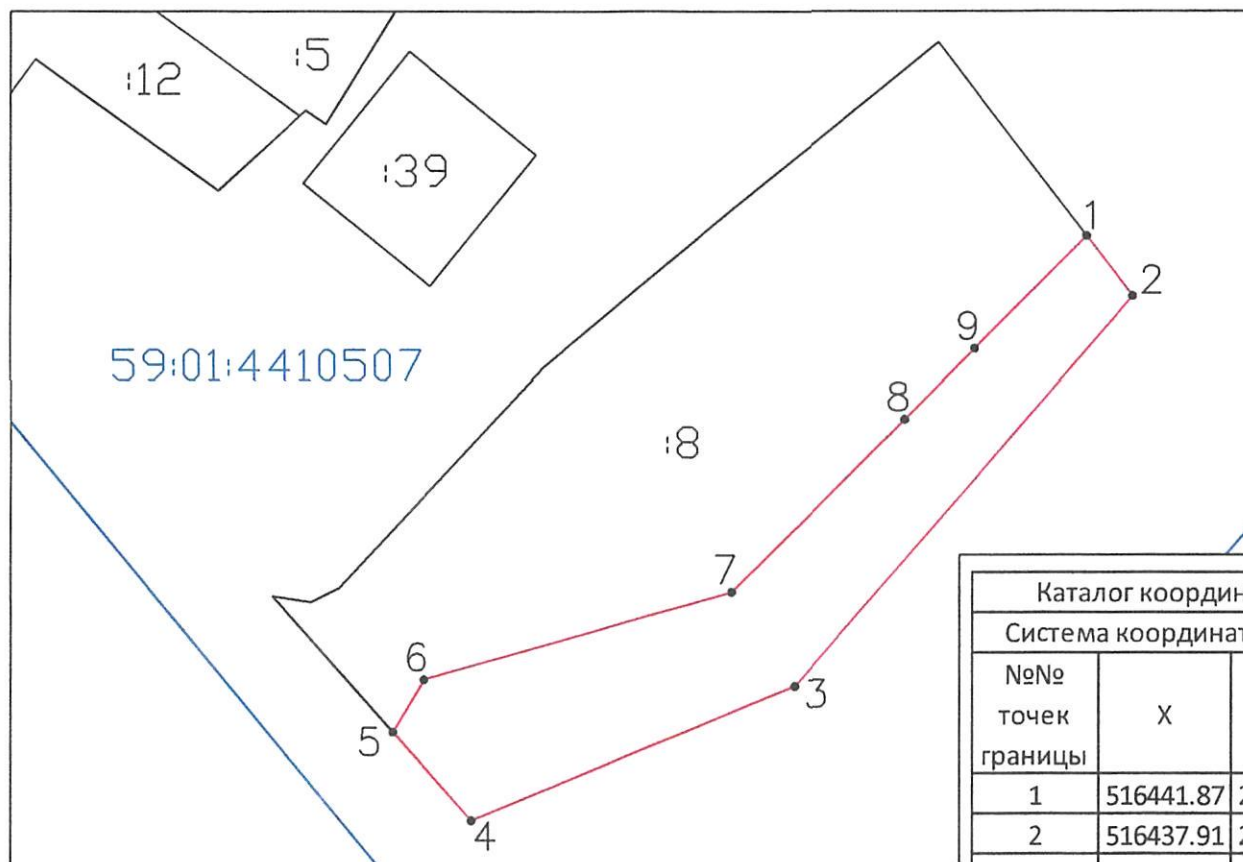
Объект: проезд

Местоположение: Пермский край, г. Пермь,  
р-н Дзержинский, ш. Космонавтов, 44

Площадь земель или части земельного участка, кв.м.: 409

Категория земель: земли населенных пунктов

Вид разрешенного использования: осуществление проезда



Описание границ смежных землепользователей:

от точки 1 до точки 5 земли Муниципальное образование г. Пермь

от точки 5 до точки 1 участок 59:01:4410507:8

Каталог координат, м.		
Система координат МСК 59		
№№ точек границы	X	Y
1	516441.87	2230835.77
2	516437.91	2230838.83
3	516412.26	2230816.40
4	516403.40	2230794.95
5	516409.24	2230789.74
6	516412.69	2230791.81
7	516418.46	2230812.21
8	516429.78	2230823.67
9	516434.47	2230828.35

Масштаб 1:500

Условные обозначения:

- Граница кадастрового квартала
- 59:01:4410507 Номер кадастрового квартала
- Существующая часть границы, имеющиеся в ЕГРН сведения о которой достаточны для определения ей местоположения
- :12 Номер земельного участка, стоящего на кадастровом учете
- Вновь образованная часть границы земельного участка
- 1 Характерная точка границы земельного участка

Заявитель: \_\_\_\_\_